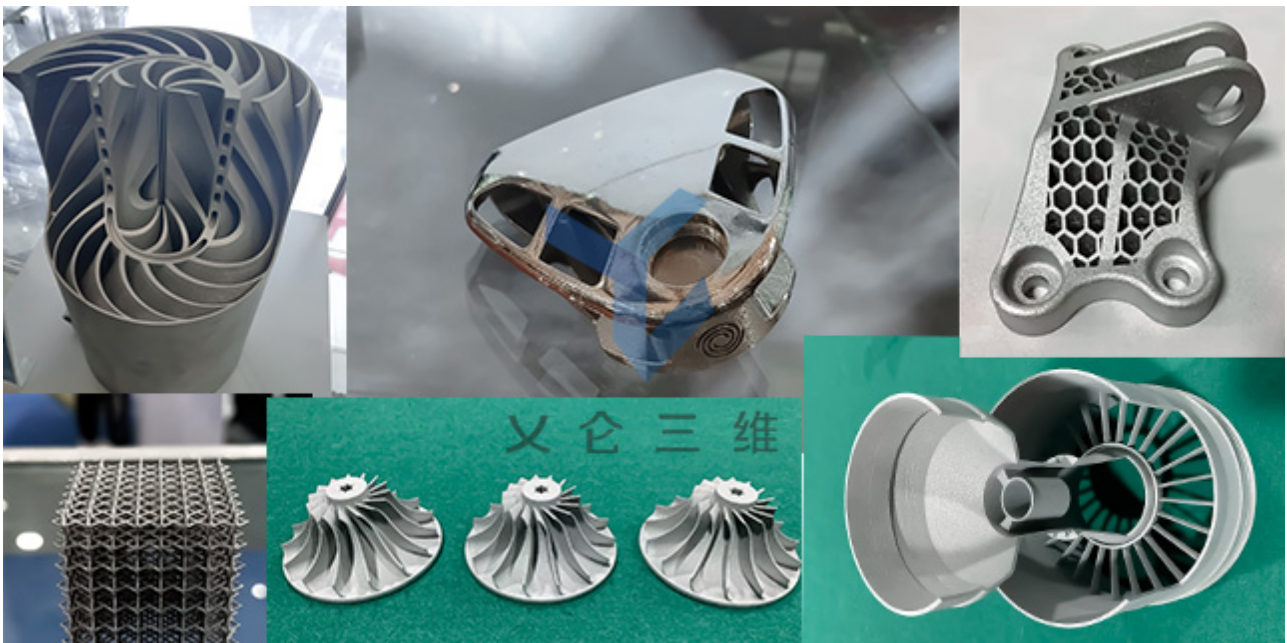


长宁区打印机3D三维设计

发布日期：2025-09-29

3D扫描技术分接触式扫描和非接触式扫描。只不过目前谈到3D扫描，大家默认非接触式扫描。接触式3D扫描的精度很容易达到微米级，但局限性特定的空间和环境，点密度很难达到太高，扫描范围也比较小。这里说的点密度就决定了细节程度。非接触式3D扫描比较常见的都是光学扫描（包括图像建模）。以50mm-500mm扫描范围为例，常见的主流激光扫描精度在0.02-0.05mm;白光/蓝光/绿光扫描仪精度在0.01-0.03mm.在小于50mm范围内个别厂家的标称精度可以达到微米级，单幅扫描，无拼接的情况下。还有些非主流的扫描技术，比如低相干干涉扫描技术，精度轻松达到微米级，但扫描景深只有厘米级别。关于图像建模的精度，这个要更复杂一些，取决于很多因素，建模对象的形状，大小，光线条件，基准尺，照片的数量。只能说一般图像建模都不是追求太高精度的，应用场景不同。精度和细节是两个不同的概念。以上只谈了精度，未讨论细节程度。上海义仑三维设计有限公司3D扫描经验非常丰富。长宁区打印机3D三维设计

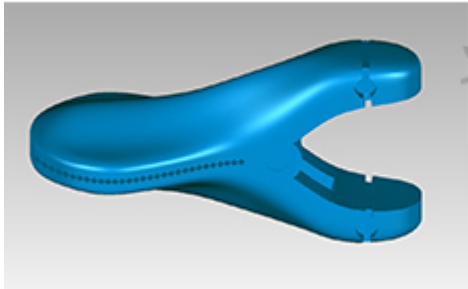


保存下来的3D模型可以用于3D打印，也可以用于后期的二次修改以及维护和修理，这节省了大量的时间与成本，并极大程度缩短了产品创新开发周期。3D设计是一种新生代数字化、虚拟化、智能化的设计平台。3D设计是建立在平面设计和二维设计的基础上的，它是一种让设计目标更立体化，更具象，更加形象化的新型设计方法。客户提供设计草图，由我司3D设计师运用3D设计软件，在草图基础上进行D设计，包括三维造型与优化、三维结构设计、三维分色优化设计等。3D设计是一种新生代数字化、虚拟化、智能化的设计平台。3D设计是建立在平面设计和二维设计的基础上的，它是一种让设计目标更立体化，更具象，更加形象化的新型设计方法。长宁区打印机3D三维设计上海高精度3D扫描请找上海义仑三维设计有限公司。



智能机器人

十年3D扫描、3D设计、逆向建模、3D打印相关经验



专用夹子



奖杯



手持式的结构光3D扫描仪，重量轻且易于使用，成为许多3D体验馆扫描物体的优先产品。同时□ PolyWorks是点云处理软件，提供工程和制造业3D测量解决方案，包含点云扫描、尺寸分析与比较□ CAD和逆向工程等功能。全球四大逆向工程软件除了Geomagic Studio和RapidForm外，还包括ImageWare和CopyCAD□ 微软的Kinect作为快速获取3D数据的传感器，可以作为3D扫描仪来使用，在测绘和地理信息等领域，由于数字城市和智慧城市的发展，再加上摄影测量的快速发展，近年来遥感测量和航拍测量得到快速发展并广泛应用，特别地，倾斜摄影在近年来发展迅速，在城市级的3D建模方面发挥重要的作用，也是城市级数据采集和建模的重要工具。

美国Autodesk公司的3D Studio Max是基于PC系统的三维建模、动画、渲染的制作软件，为用户群**为***的3D建模软件之一。常用于建筑模型、工业模型、室内设计等行业。因为其***性，它的插件也很多，有些很强大，基本上都能满足一般的3D建模的需求。我们的学生也需要经常用到3DS Max来构建模型。网上关于3DS Max的教程和学习视频非常多，使用者众多□ Maya也是Autodesk公司出品的世界前列的3D软件，它集成了早年的两个3D软件Alias和Wavefront□ 这两个软件在我读博时就非常有名，当时就**了**的动画及数字技术，我曾用过Wavefront□ 相比于3DS Max□ Maya的专业性更强，功能非常强大，渲染真实感极强，是电影级别的**制作软件。在工业界，应用Maya的多是从从事影视广告，角色动画，电影特技等行业。我们的学生也经常用Maya来制作和渲染3D模型，生成漂亮的渲染结果放在论文中。上海3D打印业务就找上海义仑三维设计有限公司。



由于3D扫描需要被扫描物件是静止不动的状态，否则无法成像，因此人及动物一直以来都属于相当难处理的3D扫描的应用（当然，现在随着主动式3D扫描设备的非刚性算法的完善，微小的动作幅度将不会给扫描带来太大影响）。透过摄影测量法，在人的360° 范围内，均匀架上100台以上的相机，同一时间按下快门，拍下大量随着科技的发展3D扫描技术逐渐普及，并且随着各种扫描技术的持续开发，扫描速度、精度的不断提升，在我们的日常生产生活中将发挥更加重要的作用。的照片，进行合成即可得到人体立体3D模型。上海义仑三维设计有限公司是一家专业3D逆向建模公司。长宁区打印机3D三维设计

上海3D检测哪家公司比较专业？长宁区打印机3D三维设计

通过3D扫描仪对实物进行点云的采集，再通过3D检测软件将实物点云与理论3D数模进行统一坐标拟合，***自动计算出对比结果，提供涵盖全尺寸检测要求的所有尺寸以及形位偏差结果的报告3D扫描可在不对扫描工件造成磨损破坏的前提下提供可靠、真实的三维数据信息；可将得到的三维数据与三维图纸进行比对，快速准确地获取工件各个位置的偏差，从而基于比对结果给出修正方案 将处理过的三维数据模型运用3D打印技术将1:1的车模打印出来，多机位3D投影于模型表面，能带给客户穿越的感觉，流光溢彩的画面使静态模型产生逼真动感，非常炫酷。 长宁区打印机3D三维设计

上海义仑三维设计有限公司位于浦镇建韵路399号澄天伟业D/E栋D19室，拥有一支专业的技术团队。致力于创造高品质的产品与服务，以诚信、敬业、进取为宗旨，以建义仑三维产品为目标，努力打造成为同行业中具有影响力的企业。公司不仅仅提供专业的上海义仑三维设计有限公司长期致力于3D扫描3D设计3D逆向建模3D打印3D检测以及3D数字化展示等3D技术服务3D扫描仪与3D打印机的研发生产销售。公司旨在为客户提供3D技术相关的整体解决方案，涉及领域包含：航空航天、汽车交通、工业制造、电子电器、医学、机械加工、文化创意、雕塑艺术、展览展示、珠宝首饰以及教育教学等诸多领域。，同时还建立了完善的售后服务体系，为客户提供良好的产品和服务。诚实、守信是对企业的经营要求，也是我们做人的基本准则。公司致力于打

造高品质的3D扫描□3D打印，逆向建模□3D检测。